

Full HD / Super HD

TimeLapse

Collection 2010

Es ist immer wieder faszinierend, die Abläufe vor uns zu sehen, in denen wir die ganze Zeit stecken.
(Dr. A. Kempe)

Sonne

Die Sonne ist überall mit dabei. Urlaub und Wohlbefinden, Haut und Augenlicht, Energie und Wärme, Astronomie und Jahreszyklen. Sie ist Symbol für das Leben auf der Erde, für Anfang und Ende.



Beispiel-Clip: Sonne 10

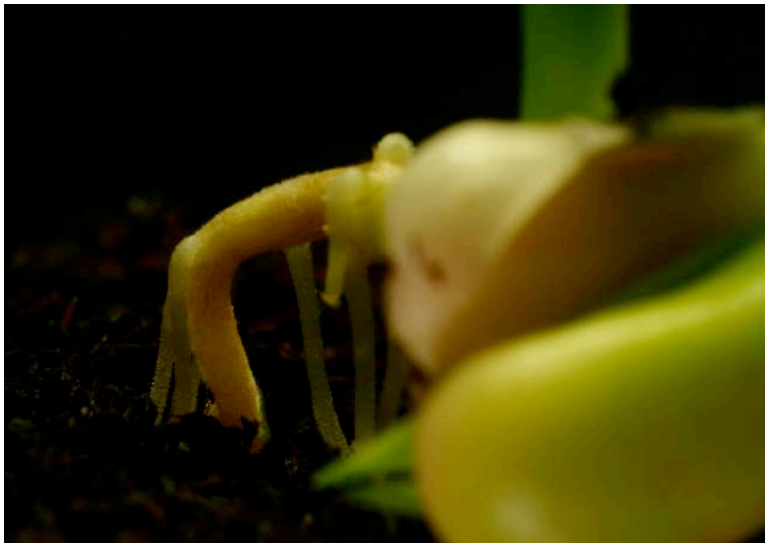


Keimung

Die Entwicklung eines Keims ist nicht nur ein kraftvolles Symbol für die Entstehung des Lebens und das Wachstum. Sie ist auch selten zu sehen, da sie in der Natur meist unter der Erde stattfindet.

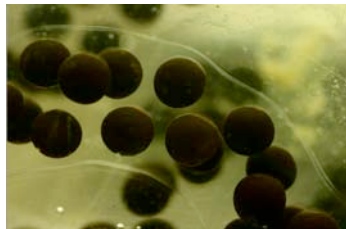
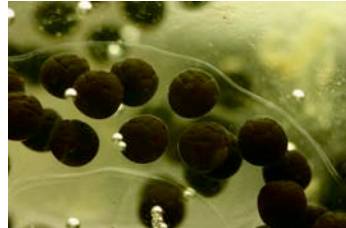
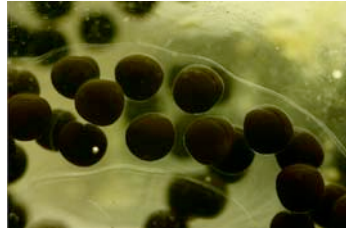


Beispiel-Clip: Bohne 7

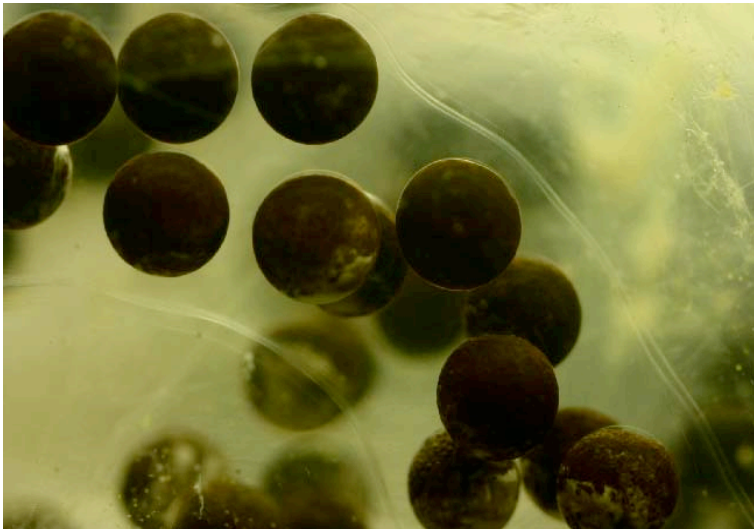


Tiere

Manche Tiere bewegen sich so langsam, als seien sie eine Pflanze.



*Beispiel-Clip:
Froschlaich 2*



Blüten

Über 250.000 verschiedene Pflanzen-Arten haben Blüten, um sich zu vermehren und Samen hervorzubringen. Dabei müssen es nicht unbedingt Blumen sein, die diese geniale Erfindung der Natur nutzen.



Beispiel-Clip: Weide 24



Jahreszeiten

Der Kreislauf der Jahreszeiten ist überall gegenwärtig. Um ihn einzufangen braucht man besonders viel Fleiß.

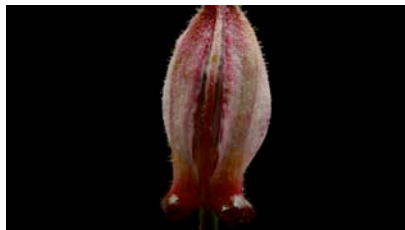


*Beispiel-Clip:
Ganzjahresraffer 14*



Blumen

Wenn man bedenkt, dass Blumen die Sexualorgane einer speziellen Gruppe von Pflanzen sind, ist es nicht verwunderlich, dass Ihr Aufblühen einen unwiderstehlichen Reiz hat.



Beispiel-Clip: Lilie 12



Land(wirt)schaft

Oftmals bedeutet Landschaft, genutzte Flächen zu sehen, aber nicht immer. Im Gegensatz zu den Ganzjahres-Zeitraffern werden in den Momentausschnitten dieser Rubrik Wind und Wetter und schnelle Stimmungs-Wechsel sichtbar.

*Beispiel-Clip:
LandschaftS10_16*

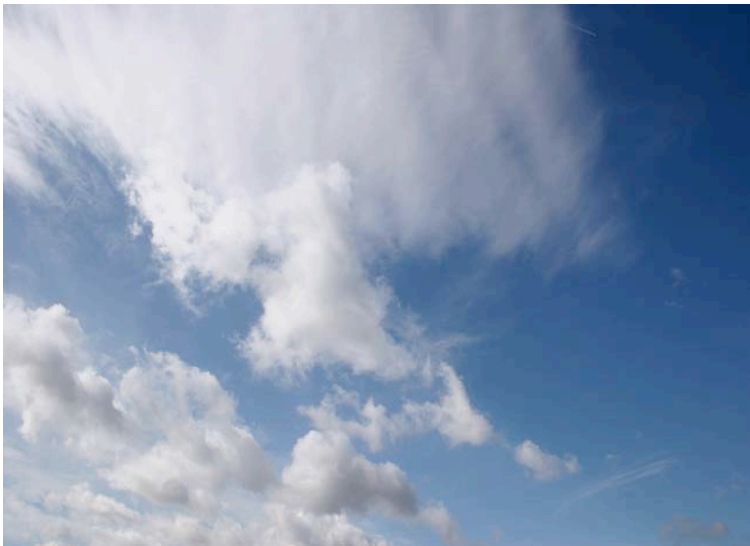


Wolken

Wolken ziehen über verschiedene Landschaften, mit dunkler und heller Stimmung, morgens, mittags, abends.



Beispiel-Clip: Wolken 4



Stadt

Mit ihrer Skyline, den
Lichtern, dem
Verkehr

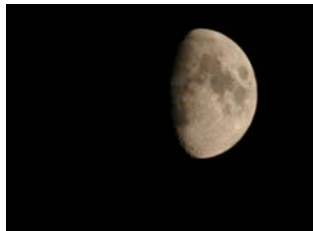


Beispiel-Clip: Skyline ZR17



Sterne

Die Bewegung des kosmischen Uhrwerks wird sichtbar.



Beispiel-Clip: Mond 10



Wachstum

Pflanzenwachstum,
Blätter, Stamm und
Knospen



Beispiel-Clip: Tomate 5



Verwesung

Die Vergänglichkeit
in verschiedenen
Formen



Beispiel-Clip: Erdbeere 3



Science

Mikroskopische
Zeitraffer. Was man
mit dem
unbewaffneten Auge
normaler Weise nicht
sieht.



Beispiel-Clip: Kristall2



Preisliste & Nutzungsrechte für HD-Clips (1920x1280)

Medium	Nutzungsbeispiel	Preis pro HD Clip**
TV- redaktionell *	Dokumentarfilm, Reportage, Musikvideo, Reisevideo	290,-
TV & Kino	Spielfilm* & Werbung	1900,-
Corporate	Firmeninterne / -externe Präsentationen, Messe, corp. TV, Giveaways, PR	490,-
Web- redaktionell *	Dokumentarfilm, Reportage, Musikvideo, Reisevideo	120,-
Web, Digital Entertainment	Werbung, Banner, Spielfilm, e-Mail, Games, Mobile, digitale Lexika, Bildschirmschoner	390,-
Point of Sale / Billboard	Outdoor-Werbung, Grosleinwände	690,-
Packet Werbung	Alle Medien	2700,-
Packet Corporate	Corporate + Web	640,-
Layout	HD Clip ohne Wasserzeichen (wird bei Einkauf verrechnet)	120,-

- Nutzungspreise verstehen sich pro Projekt
- Nutzungszeitraum: 2 Jahre, räumlich unbegrenzt
- Pro zusätzlichem Nutzungsjahr 5% Aufschlag

**Diese Honorare gelten ohne zeitliche Einschränkung*

***alle Clips sind gegen 25% Aufpreis in **Super HD** (3072x2048) erhältlich.*

Bestelladresse & Informationen

*ScienceFilm.DE
Georgenstr. 38
80799 München
Deutschland*

*Fon: 0049 89 38 666 112
Fax: 0049 89 38 666 111
contact@sciencefilm.de*

„Wer aufhören will zu werben, um Geld zu sparen, der kann auch seine Uhr anhalten um Zeit zu sparen.“
(Henry Ford)